

## WER STECKT DAHINTER?

DER BUSINESSPLAN WETTBEWERB MEDIZINWIRTSCHAFT IST EIN KOOPERATIONSPROJEKT ZWISCHEN PRO RUHRGEBIET E.V. UND DER STARTBAHN RUHR GMBH

### STARTBAHN RUHR GMBH

Startbahn Ruhr fördert den Aufwuchs junger, insbesondere innovativer Unternehmen, blickt auf mehrjährige erfolgreiche Projektarbeit zurück und verfügt über umfangreiche Erfahrungen in der Durchführung branchenbezogener Businessplan und Gründungs-Wettbewerben und zwar in enger Anbindung an die Netzwerke der Frühphasenfinanzierung.

### PRO RUHRGEBIET

Im Verein pro Ruhrgebiet sind Branchen übergreifend 350 Unternehmen und Persönlichkeiten zusammengeschlossen, die sich dem Ruhrgebiet verpflichtet fühlen. Durch dieses Engagement realisiert pro Ruhrgebiet seine zukunftsweisenden Aktivitäten und Projekte zur Modernisierung der Region, zur Imageverbesserung, zur Standortaufwertung und Innovationsförderung. Mit der Entwicklung von Leuchtturmprojekten zur Unterstützung junger innovativer Unternehmen ist der Verein Wegbereiter für wirtschaftliches Wachstum und neue Arbeitsplätze und Promotor für mehr Selbstständigkeit in der Region.

### KOOPERATIONSPARTNER

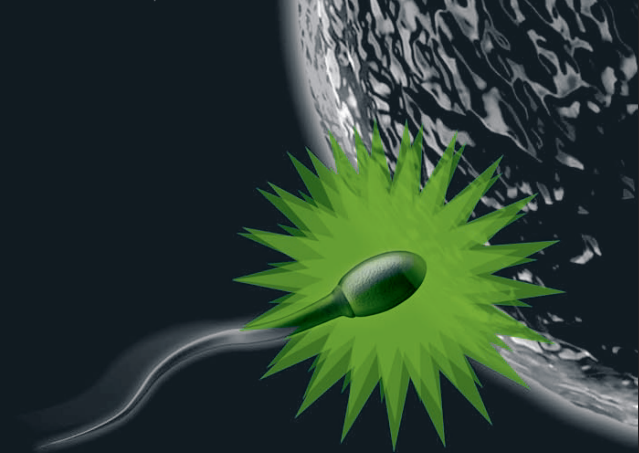
Ein umfangreiches Netz an Kooperationspartnern stärkt den Businessplan Wettbewerb Medizinwirtschaft. Durch die Zusammenarbeit mit Institutionen, Unternehmen und Netzwerken der Medizinwirtschaft und der Gründerunterstützung können wir Sie über aktuelle Entwicklungen und Chancen informieren und Ihnen die richtigen Ansprechpartner nennen, die Sie auch nach dem Ende des Wettbewerbs kontinuierlich unterstützen.

## KONTAKT UND ANMELDUNG

SIE INTERESSIEREN SICH FÜR DEN BUSINESSPLAN WETTBEWERB MEDIZINWIRTSCHAFT? WIR FREUEN UNS AUF IHRE KONTAKTAUFNAHME!

### PRO RUHRGEBIET

Christine Schwab, Projektmanagerin  
Semperstraße 51 | 45138 Essen  
Fon: 0201/89415-23 | Fax: 0201/89415-10  
Mail: schwab@proruhrgebiet.de  
Web: www.med-startbahn.de



## BUSINESSPLAN WETTBEWERB MEDIZINWIRTSCHAFT

# THE FUTURE OF HEALTH CARE

[www.med-startbahn.de](http://www.med-startbahn.de)



BUSINESSPLAN WETTBEWERB  
Medizinwirtschaft

EMOTION BRAUCHT STRATEGIE

## DER WETTBEWERB

- Deutschlands einziger Businessplan Wettbewerb mit dem Fokus Medizin- und Gesundheitswirtschaft
- Bundesweiter Wettbewerb mit dem Fokus im Ruhrgebiet
- Klare Struktur durch zwei Wettbewerbsphasen von je drei Monaten
- Speziell für den Wettbewerb akkreditierte Experten für alle fachlichen Fragen
- Intensive Begleitung durch persönliche Mentoren
- Beratung durch ausgewählte und qualifizierte Spezialisten
- Adressatenspezifisches Qualifizierungsangebote
- Kontinuierliches Feedback und regelmäßiger Erfahrungsaustausch
- Wertvolle Kontakte zu branchenspezifischen Netzwerken
- Die Teilnahme am Wettbewerb ist kostenlos.

## WER KANN TEILNEHMEN?

Sie haben eine innovative medizinwirtschaftliche Produkt- oder Dienstleistungsidee mit Wachstums- und Arbeitsplatzpotential im Bereich der Medizin- und Gesundheitswirtschaft und möchten mit einem qualifizierten Businessplan ein Start-up gründen? Oder Sie sind ein junges Unternehmen der Gesundheitswirtschaft im ersten Jahr nach der Gründung und möchten Ihr Geschäftskonzept schriftlich fundieren? Dann ist der Businessplan Wettbewerb Medizinwirtschaft genau das Richtige für Sie! Gemeinsam bringen wir Ihre Idee in eine aussichtsreiche Startposition.

Ist Ihr Unternehmen bereits gegründet, setzt die Teilnahme voraus, dass das Unternehmen zum Zeitpunkt des Wettbewerbsstarts nicht älter als 12 Monate ist. Oder Ihr Unternehmen agiert bisher noch nicht relevant im Markt, da Sie bisher ausschließlich Entwicklungsarbeit geleistet haben, und Sie können dies begründet bestätigen. Zum Nachweis des Datums der Unternehmensgründung reichen Sie den Handelsregistereintrag, die Gewerbeanmeldung oder andere geeignete Dokumente ein.

Liegt der Fall einer Unternehmensübernahme, eine Ausgründung, die Gründung einer Tochtergesellschaft oder Ähnliches vor (z.B. ein bestehendes Unternehmen wird grundlegend neu ausgerichtet), ist gegebenenfalls eine Teilnahme möglich, insofern mit der Übernahme bzw. Gründung ein neuer innovativer Ansatz erfolgt. Parallelteilnahmen bei anderen Wettbewerben sind erlaubt, aber wegen des damit verbundenen Aufwands zu bedenken. Teams sind besonders willkommen.

Die Entscheidung über die Zulassung liegt im Ermessen des Veranstalters.

## DIE TERMINE UND ONLINE-ANMELDUNG

|                       |   |
|-----------------------|---|
| 1. März               | Start des Wettbewerbs – Phase 1                             |
| 31. Mai               | Abgabe der Basisbusinesspläne                               |
| 1. Juni               | Start Phase 2 des Wettbewerbs – letzte Einstiegsmöglichkeit |
| 31. August<br>Oktober | Abgabe der Detailbusinesspläne<br>Preisverleihung           |

### ONLINE REGISTRIERUNG

[www.med-startbahn.de](http://www.med-startbahn.de)

